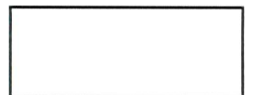
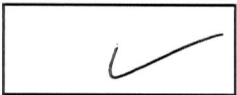
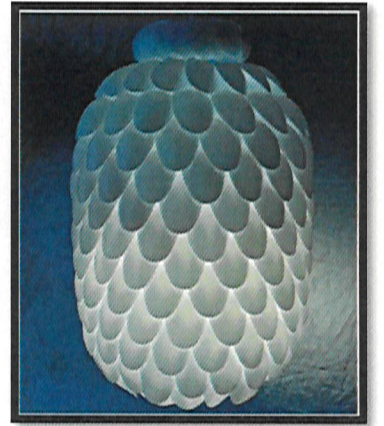
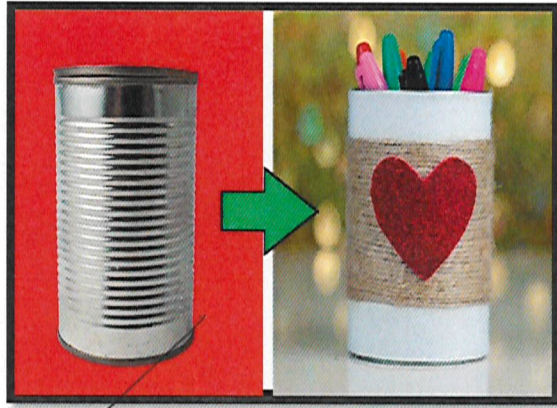


نموذج اختبار

| يُميز المواد القابلة للتدوير | | مخرج التعلم | مهارات إعادة التدوير | اسم الوحدة |
|------------------------------|------|--------------------------------|--|---------------|
| الفصل الثاني | 2024 | السنة الدراسية / الفصل الدراسي | يُميز أنواع البلاستيك التي سيعود تدويرها والمنتجات التي يمكن ان ينتجها بعد إعادة تدويرها | معيّار الأداء |
| 2 | | اسم المجموعة | 1 | اسم الطالب/ة |

اسئلة الاختبار " الدرس الأول " .

السؤال الأول / ضع علامة صح أمام صورة منتج البلاستيك الذي تم إعادة تدويره ؟

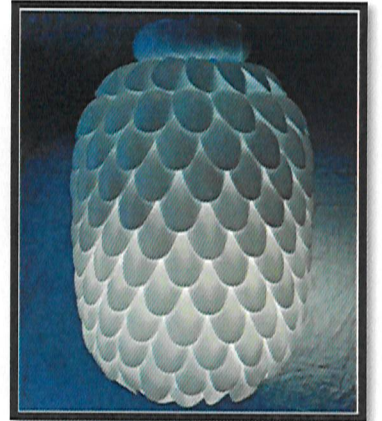
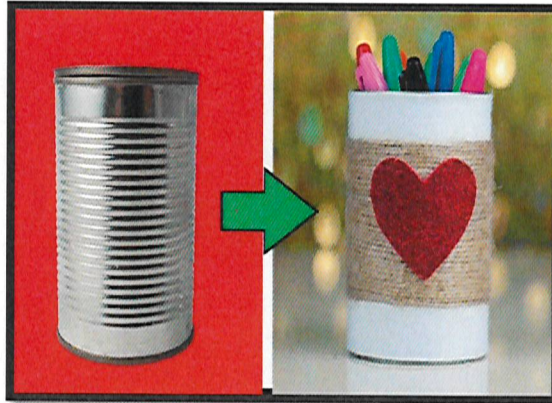


نموذج اختبار

| يُميز المواد القابلة للتدوير | | مخرج التعلم | مهارات إعادة التدوير | اسم الوحدة |
|------------------------------|------|--------------------------------|--|---------------|
| الفصل الثاني | 2024 | السنة الدراسية / الفصل الدراسي | يُميز أنواع البلاستيك التي سيعود تدويرها والمنتجات التي يمكن ان ينتجها بعد إعادة تدويرها | معايير الأداء |
| 2 | | اسم المجموعة | خالد | اسم الطالب/ة |

اسئلة الاختبار "الدرس الأول".

السؤال الأول / ضع علامة صح أمام صورة منتج البلاستيك الذي تم إعادة تدويره ؟



نموذج اختبار

| يُميز المواد القابلة للتدوير | | مخرج التعلم | مهارات إعادة التدوير | اسم الوحدة |
|------------------------------|------|--------------------------------|--|---------------|
| الفصل الثاني | 2024 | السنة الدراسية / الفصل الدراسي | يُميز أنواع البلاستيك التي سيعود تدويرها والمنتجات التي يمكن أن ينتجها بعد إعادة تدويرها | معايير الأداء |
| 2 | | اسم المجموعة | هيا عه | اسم الطالب/ة |

اسئلة الاختبار "الدرس الأول".

السؤال الأول / ضع علامة صح أمام صورة منتج البلاستيك الذي تم إعادة تدويره ؟

