

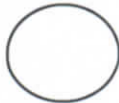
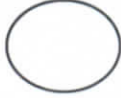
نموذج اختبار

يُعيد تدوير الإطارات المستعملة		مخرج التعلم	مهارات إعادة التدوير	اسم الوحدة
الفصل الثاني	2024	السنة الدراسية / الفصل الدراسي	يُعيد تدوير الإطارات المستهلكة لإنتاج ملاعب التجيل الصناعي وفق تطبيق خطوات العمل المطلوبة	معيان الأداء
		اسم المجموعة		اسم الطالب/ة

اسئلة الاختبار " الدرس الثالث عشر ".

السؤال الأول :

ضع علامة (صح) على صورة ملاعب التجيل الصناعي



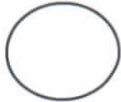
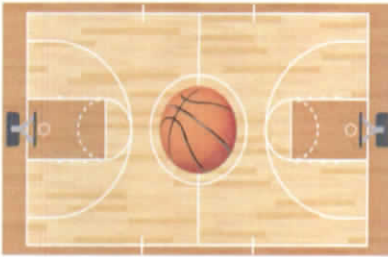
نموذج اختبار

يُعيد تدوير الإطارات المستعملة		مخرج التعلم	مهارات إعادة التدوير	اسم الوحدة
الفصل الثاني	2024	السنة الدراسية / الفصل الدراسي	يُعيد تدوير الإطارات المستهلكة لإنتاج ملاعب التجيل الصناعي وفق تطبيق خطوات العمل المطلوبة	معيان الأداء
		اسم المجموعة	خريفا	اسم الطالب/ة

اسئلة الاختبار " الدرس الثالث عشر ".

السؤال الأول :

ضع علامة (صح) على صورة ملاعب التجيل الصناعي



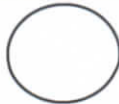
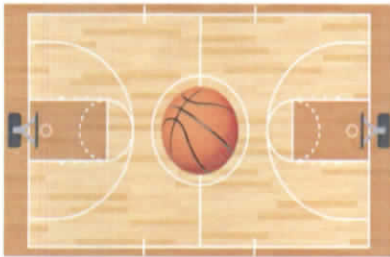
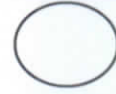
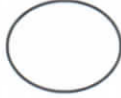
نموذج اختبار

يُعيد تدوير الإطارات المستعملة		مخرج التعلم	مهارات إعادة التدوير	اسم الوحدة
الفصل الثاني	2024	السنة الدراسية / الفصل الدراسي	يُعيد تدوير الإطارات المستهلكة لإنتاج ملاعب التجيل الصناعي وفق تطبيق خطوات العمل المطلوبة	معيان الأداء
1		اسم المجموعة	11- 1	اسم الطالب/ة

اسئلة الاختبار " الدرس الثالث عشر ".

السؤال الأول :

ضع علامة (صح) على صورة ملاعب التجيل الصناعي



نموذج اختبار

يُعيد تدوير الإطارات المستعملة		مخرج التعلم	مهارات إعادة التدوير	اسم الوحدة
الفصل الثاني	2024	السنة الدراسية / الفصل الدراسي	يُعيد تدوير الإطارات المستهلكة لإنتاج ملاعب التجيل الصناعي وفق تطبيق خطوات العمل المطلوبة	معيان الأداء
		اسم المجموعة		اسم الطالب/ة

اسئلة الاختبار " الدرس الثالث عشر ".

السؤال الأول :

ضع علامة (صح) على صورة ملاعب التجيل الصناعي

