

نموذج اختبار الدرس العشرون				
يُظهر معرفة بأنواع أدوات القص الأساسية في الصيانة واستخداماتها		مخرج التعلم	يظهر معرفة ومهارة في أعمال الصيانة العامة	اسم الوحدة
الفصل الثالث	2024	السنة الدراسية / الفصل الدراسي	يُمسك المقص الكهربائي بطريقة صحيحة ويتحكم به مع اتخاذ إجراءات الأمن والسلامة المهنية	معياري الأداء
2		اسم المجموعة	محمد سالم	اسم الطالب/ة

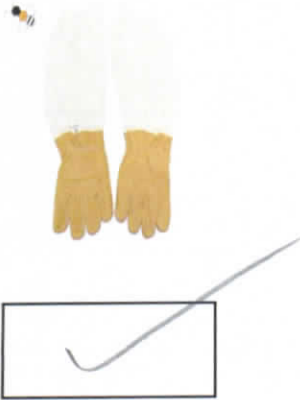
أسئلة الاختبار	
حدد أدوات السلامة المناسبة لجهاز القص الكهربائي	السؤال الرابع





نموذج اختبار الدرس العشرون			
يُظهر معرفة بأنواع أدوات القص الأساسية في الصيانة واستخداماتها	مخرج التعلم	يظهر معرفة ومهارة في أعمال الصيانة العامة	اسم الوحدة
الفصل الثالث	2024	السنة الدراسية / الفصل الدراسي	يُمسك المقص الكهربائي بطريقة صحيحة ويتحكم به مع اتخاذ إجراءات الأمن والسلامة المهنية
2	اسم المجموعة	محمد عياد	اسم الطالب/ة

أسئلة الاختبار	
حدد أدوات السلامة المناسبة لجهاز القص الكهربائي	السؤال الرابع



نموذج اختبار الدرس العشرون

يُظهر معرفة بأنواع أدوات القص الأساسية في الصيانة واستخداماتها		مخرج التعلم	يظهر معرفة ومهارة في أعمال الصيانة العامة	اسم الوحدة
الفصل الثالث	2024	السنة الدراسية / الفصل الدراسي	يُمكن القص الكهربائي بطريقة صحيحة ويتحكم به مع اتخاذ إجراءات الأمن والسلامة المهنية	معيّار الأداء
2		اسم المجموعة	ربع	اسم الطالب/ة

أسئلة الاختبار

حدد أدوات السلامة المناسبة لجهاز القص الكهربائي	السؤال الرابع
---	---------------

