

نموذج اختبار 20

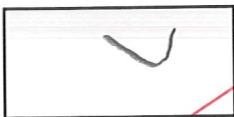
المقص الكهربائي وطرق استخدامه

يُظهر معرفة بأنواع أدوات القص الأساسية في الصيانة واستخداماتها		مخرج التعلم	يظهر معرفة ومهارة في أعمال الصيانة العامة	اسم الوحدة
الفصل الثالث	2024	السنة الدراسية / الفصل الدراسي	يُمسك المقص الكهربائي بطريقة صحيحة ويتحكم به مع اتخاذ إجراءات الأمن والسلامة المهنية	معياري الأداء
A H K A		اسم المجموعة	ABH	اسم الطالب/ة

٢٠٢٤ / ١٥١ / ١٥١ / ١٥١

أسئلة الاختبار

حدد أدوات السلامة المناسبة لجهاز القص الكهربائي	السؤال الرابع
---	---------------



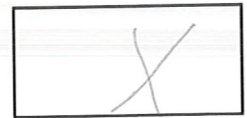
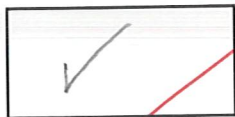
نموذج اختبار 20

المقص الكهربائي وطرق استخدامه

يُظهر معرفة بأنواع أدوات القص الأساسية في الصيانة واستخداماتها		مخرج التعلم	يظهر معرفة ومهارة في أعمال الصيانة العامة	اسم الوحدة
الفصل الثالث	2024	السنة الدراسية / الفصل الدراسي	يُمسك المقص الكهربائي بطريقة صحيحة ويتحكم به مع اتخاذ إجراءات الأمن والسلامة المهنية	معياري الأداء
		اسم المجموعة	البراءة للسلامة	اسم الطالب/ة

أسئلة الاختبار

حدد أدوات السلامة المناسبة لجهاز القص الكهربائي	السؤال الرابع
---	---------------



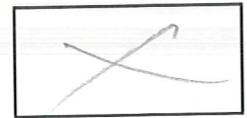
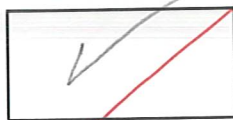
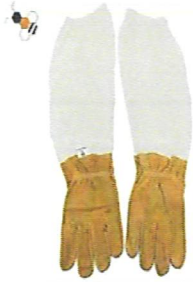
## نموذج اختبار 20

### المقص الكهربائي وطرق استخدامه

يُظهر معرفة بأنواع أدوات القص الأساسية في الصيانة واستخداماتها		مخرج التعلم	يظهر معرفة ومهارة في أعمال الصيانة العامة	اسم الوحدة
الفصل الثالث	2024	السنة الدراسية / الفصل الدراسي	يُمسك المقص الكهربائي بطريقة صحيحة ويتحكم به مع اتخاذ إجراءات الأمن والسلامة المهنية	معياري الأداء
		اسم المجموعة	اسم الطالب/ة	

## أسئلة الاختبار

حدد أدوات السلامة المناسبة لجهاز القص الكهربائي	السؤال الرابع
---	---------------



نموذج اختبار 20

المقص الكهربائي وطرق استخدامه

يُظهر معرفة بأنواع أدوات القص الأساسية في الصيانة واستخداماتها		مخرج التعلم	يظهر معرفة ومهارة في أعمال الصيانة العامة	اسم الوحدة
الفصل الثالث	2024	السنة الدراسية / الفصل الدراسي	يُمسك المقص الكهربائي بطريقة صحيحة ويتحكم به مع اتخاذ إجراءات الأمن والسلامة المهنية	معياري الأداء
		اسم المجموعة	حسن	اسم الطالب/ة

أسئلة الاختبار

حدد أدوات السلامة المناسبة لجهاز القص الكهربائي	السؤال الرابع
---	---------------

